



Cámara de Comercio
de Cartagena

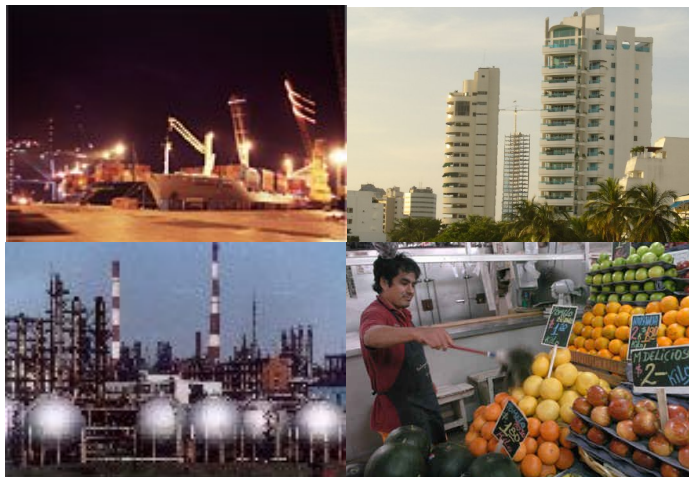
Cartagena en Cifras



Cámara de Comercio
de Cartagena

Serie No. 6 octubre de 2007

Junio de 2007



Comité directivo

Guillermo Ramírez
Presidente Junta Directiva
Silvana Gaiimo Chávez
Presidente Ejecutiva
Jhonny Pacheco Mejía
Director de Desarrollo Empresarial

Equipo Investigador

Luis Fernando López Pineda
Jefe de Investigaciones Económicas
llopez@cccartagena.org.co
José Alfonso Sáenz Zapata
Investigador Económico
jsaenz@cccartagenaorg.co

• Movimiento empresarial

Movimiento de sociedades e Inversión Neta de Capitales en los municipios de la Jurisdicción* de la CCC, Acumulado a Junio de 2007

Valores en millones de pesos

Tamaño	Constituciones		Reformas		Liquidaciones		Inversión Neta de Capitales (MS)
	Empresas	Capital	Número	Capital	Empresas	Capital	
Micro	686	9.654	96	5.949	107	1.177	14.426
Pequeña	21	9.088	43	2.412	6	417	11.083
Mediana	2	5.000	15	12.998	-	-	17.998
Grande	-	-	5	18.429	-	-	18.429
Total	709	23.741,2	159	39.788,0	113	1.593,7	61.935,6

Fuente: Cálculo Investigaciones Económicas con base en Registro Mercantil

Fuentes: Registro Mercantil CCC, Cálculos Investigaciones Económicas. * Incluye Cartagena, Capital en millones de \$



Movimiento de sociedades e Inversión Neta de Capitales en los municipios de la Jurisdicción* de la CCC, Junio de 2007

Valores en millones de pesos

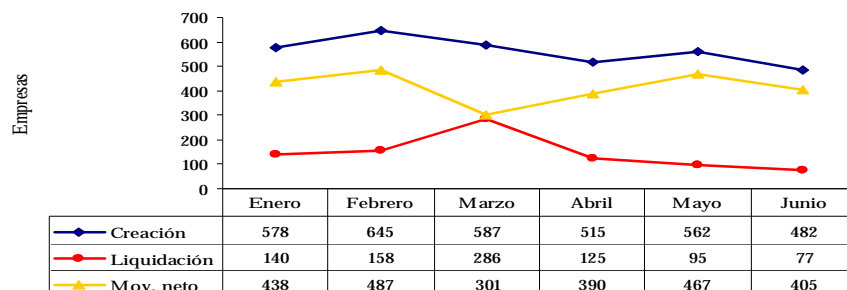
Tamaño	Constituciones		Reformas		Liquidaciones		Inversión Neta de Capitales (M\$)
	Empresas	Capital	Número	Capital	Empresas	Capital	
Micro	107	1.325	20	187	16	329	1.182
Pequeña	-	-	10	774	1	199	575
Mediana	-	-	2	594	-	-	594
Grande	-	-	1	774	-	-	774
Total	107	1.325	33	2.328	17	528	3.125

Fuente: Cálculo Investigaciones Económicas con base en Registro Mercantil

Movimiento empresarial tipo persona natural en los municipios de la Jurisdicción* de la CCC

Trámite	Periodo	Ene-Jun de 2007	Trámite	Periodo	Jun de 2007
Matriculación	Empresas	2.660	Matriculación	Empresas	375
	Activos M\$	5.478,4		Activos M\$	772,1
Cancelación	Empresas	768	Cancelación	Empresas	60
	Activos M\$	4.531,7		Activos M\$	126,9

Movimiento empresarial en los municipios de la Jurisdicción* de la CCC, 2007



Fuentes: Registro Mercantil CCC, Cálculos Investigaciones Económicas. * Incluye Cartagena, Activos y Capital en millones de \$

• Estructura empresarial

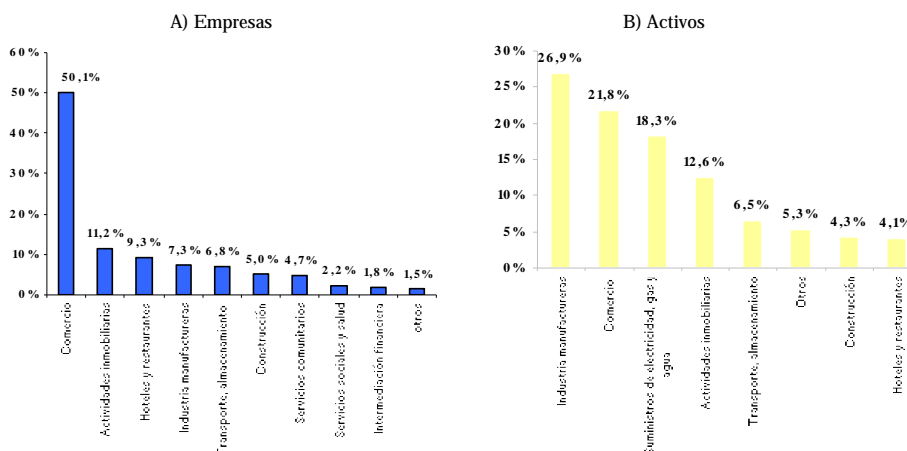
Comerciantes principales matriculados y renovados en los municipios de la jurisdicción*. Acumulado a Junio

Tamaños	Jurisdicción		Cartagena		Variación %	
	2006	2007	2006	2007	Jurisdicción	Cartagena
Micro	10.993	13.374	9.862	12.028	21,7%	22,0%
Pequeña	907	965	880	941	6,4%	6,9%
Mediana	236	259	233	256	9,7%	9,9%
Grande	82	89	82	88	8,5%	7,3%
Total	12.218	14.687	11.057	13.313	20,2%	20,4%

Sucursales y agencias matriculadas y renovadas en los municipios de la jurisdicción*. Acumulado a Junio

Tamaños	Jurisdicción		Cartagena		Variación %	
	2006	2007	2006	2007	Jurisdicción	Cartagena
Micro	771	936	750	897	21,4%	19,6%
Pequeña	159	186	150	178	17,0%	18,7%
Mediana	81	91	73	84	12,3%	15,1%
Grande	43	38	42	37	-11,6%	-11,9%
Total	1.054	1.251	1.015	1.196	18,7%	17,8%

Comerciantes principales de la jurisdicción según actividades económicas.



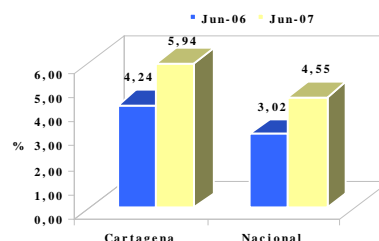
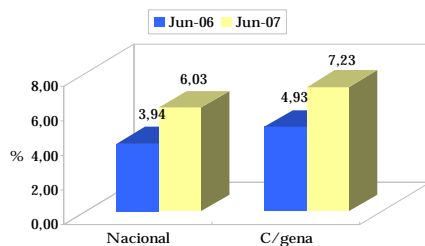
Fuente: Registro Mercantil CCC, Cálculos Investigaciones Económicas. * Incluye Cartagena

Durante el primer semestre se crearon 3.369 empresas y se liquidaron 881 con un movimiento neto de 2.488 firmas, así mismo la inversión neta de capitales acumulada a junio para los municipios de la jurisdicción fue de \$61.935,6 millones de pesos, un 12% menos que el primer semestre del 2006 cuya inversión neta fue de \$70.306 millones de pesos.

Con respecto al movimiento empresarial tipo personas naturales en los municipios de la jurisdicción entre enero y junio se matricularon 2660 empresas registrando un nivel de activos \$5.478,4 millones de pesos. Hubo un incremento de 20,2% en el número de comerciantes principales matriculados y renovados en los municipios de la jurisdicción para el primer semestre del 2006, paso de 12.218 a 14.687, siendo el sector comercio el que más participación tuvo dentro del total de número de empresas con un 50,1%, con respecto al nivel de activos la mayor participación la tuvo la industria manufacturera con 27%.

• Precios

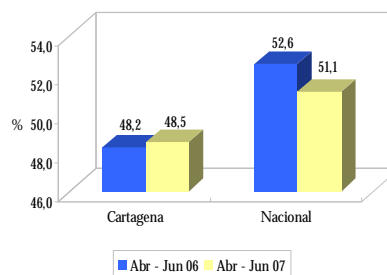
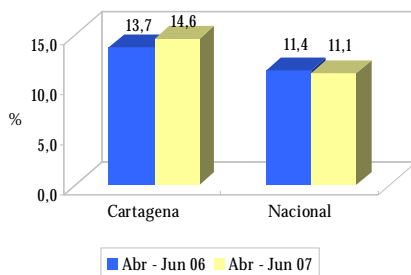
Inflación nacional y en Cartagena, junio de 2006 y 2007
 a) Variación 12 meses b) Variación año corrido



Fuente: Dane

• Mercado laboral

Tasa de desempleo y ocupación en Cartagena y Colombia,
Trimestres abril - junio
 Tasa de desempleo Tasa de ocupación



Fuente: Dane

La inflación sigue presentando un incremento importante tanto a nivel local como nacional, la ciudad llegó a acumular una inflación de 7,23% y el país de 6,03% a junio del presente año. Cartagena se ubicó como la segunda ciudad con mayor crecimiento de precios en Colombia después de Barranquilla.

Cartagena tuvo un nivel de ocupación de 48,5% en el segundo trimestre de 2007, mientras que el nacional fue de 51,1%; el desempleo en la ciudad aumentó en 0,9% con respecto al segundo trimestre del 2006.

Para mayor información consulte nuestras publicaciones en:
<http://www.ccartagena.org.co/economica/investigaciones.htm>
<http://www.ccartagena.org.co/economica/publicaciones.htm>
 Edificio Cámara de Comercio de Cartagena, Calle Santa Teresa No. 32-41 A.A. 16
 Tel: 6501111, 6501110 ext. 508