



Cartagena en cifras



Comité directivo

Ricardo Mayorga

Presidente Junta Directiva

Silvana Giaimo Chávez

Presidente Ejecutiva

Jhonny Pacheco Mejía

Director de Desarrollo Empresarial

Equipo Investigador

Luís Fernando López Pineda

Jefe de Investigaciones Económicas

llopez@cccartagena.org.co

Erik Baldovino Villacob

Investigador Económico

ebaldovino@cccartagenaorg.co

• Movimiento empresarial

Movimiento de sociedades e Inversión Neta de Capitales en los municipios de la Jurisdicción* de la CCC, Acumulado a Marzo de 2007

Tamaño	Constituciones		Reformas		Liquidaciones		Inversión Neta de Capitales (M\$)
	Empresas	Capital	Número	Capital	Empresas	Capital	
Micro	381	4.705,4	33	1.240,3	64	561,4	5.384,3
Pequeña	14	5.833,7	15	830,8	3	118,0	6.546,5
Mediana	1	2.000,0	5	3.906,5	-	-	5.906,5
Grande	-	-	2	1.014,0	-	-	1.014,0
Total	396	12.539,1	55	6.991,6	67	679,4	18.851,3

Fuentes: Registro Mercantil CCC, Cálculos Investigaciones Económicas. * Incluye Cartagena, Capital en millones de \$

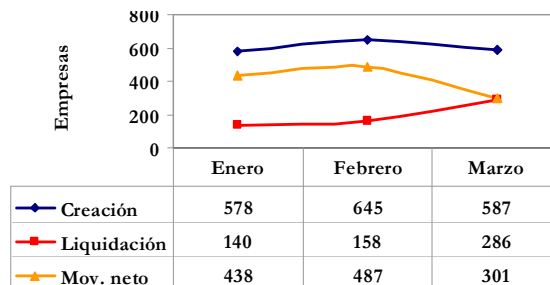
Movimiento de sociedades e Inversión Neta de Capitales en los municipios de la Jurisdicción* de la CCC, Marzo de 2007

Tamaño	Constituciones		Reformas		Liquidaciones		Inversión Neta de Capitales (M\$)
	Empresas	Capital	Número	Capital	Empresas	Capital	
Micro	92	1.216,5	10	347,5	36	370,1	1.193,9
Pequeña	7	2.800,0	7	235,0	-	-	3.035,0
Mediana	-	-	3	945,5	-	-	945,5
Grande	-	-	-	-	-	-	-
Total	99	4.016,5	20	1.528,0	36	370,1	5.174,4

Movimiento de personas naturales en los municipios de la Jurisdicción* de la CCC

Trámite	Periodo	Ene - Mar de 2007	Trámite	Periodo	Marzo de 2007
Matrícula	Empresas	1.414	Matrícula	Empresas	488
	Activos M\$	3.108,6		Activos M\$	687,6
Cancelación	Empresas	517	Cancelación	Empresas	250
	Activos M\$	3.518,6		Activos M\$	2.365,0

Movimiento empresarial en los municipios de la Jurisdicción* de la CCC, 2007



Fuentes: Registro Mercantil CCC, Cálculos Investigaciones Económicas. * Incluye Cartagena, Activos y Capital en millones de \$

• Estructura empresarial

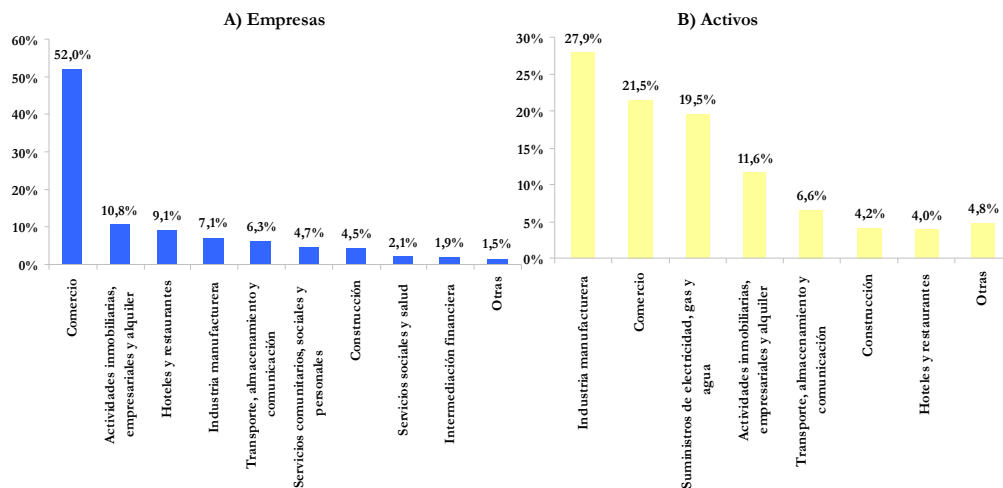
Comerciantes principales matriculados y renovados en los municipios de la jurisdicción*. Acumulado a Marzo

Tamaños	Jurisdicción		Cartagena		Variación %	
	2006	2007	2006	2007	Jurisdicción	Cartagena
Micro	8.190	9.171	7.377	8.283	12,0%	12,3%
Pequeña	672	695	653	676	3,4%	3,5%
Mediana	186	201	184	199	8,1%	8,2%
Grande	69	78	69	77	13,0%	11,6%
Total	9.117	10.145	8.283	9.235	11,3%	11,5%

Sucursales y agencias matriculadas y renovadas en los municipios de la jurisdicción*. Acumulado a Marzo

Tamaños	Jurisdicción		Cartagena		Variación %	
	2006	2007	2006	2007	Jurisdicción	Cartagena
Micro	611	613	593	591	0,3%	-0,3%
Pequeña	139	151	131	144	8,6%	9,9%
Mediana	71	76	63	69	7,0%	9,5%
Grande	39	31	39	30	-20,5%	-23,1%
Total	860	871	826	834	1,3%	1,0%

Comerciantes principales de la jurisdicción según actividades económicas. Acumulado a Marzo



Fuente: Registro Mercantil CCC, Cálculos Investigaciones Económicas. * Incluye Cartagena

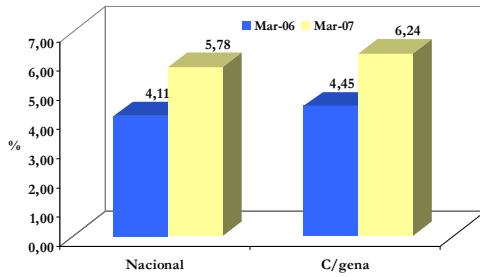
El movimiento empresarial en Cartagena dejó un balance satisfactorio al cerrar el primer trimestre del año, con la entrada neta de un total de 1.102 empresas (11,3% menos que el mismo periodo del 2006), resultado de la creación de 1.710 empresas y la liquidación de 608 empresas a lo largo del trimestre; crecimiento que fue jalonado por la mayor entrada neta de sociedades, la cual creció en 33,2%. El movimiento de personas naturales por su parte, también mostró resultados positivos al aumentar la entrada neta de empresas en un 5%. Asimismo, la inversión neta de capitales en las sociedades registró un incremento del 65,6% frente al primer trimestre del 2006, fruto de la mayor inversión en empresas nuevas en la ciudad.

Estos resultados se reflejan en la estructura empresarial, la cual presentó un crecimiento del 11,3% en el número de comerciantes principales matriculados y renovados entre enero y marzo del presente año e igual periodo del 2006, mientras que las sucursales y agencias se incrementaron en 1,3% para el mismo periodo.

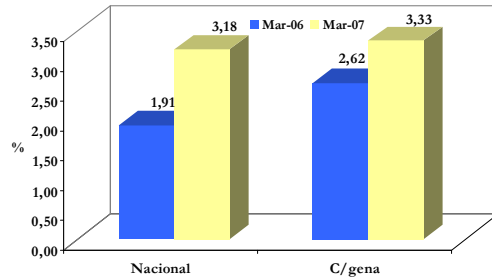
• **Precios**

Inflación nacional y en Cartagena, marzo de 2006 y 2007

a) Variación 12 meses



b) Variación año corrido

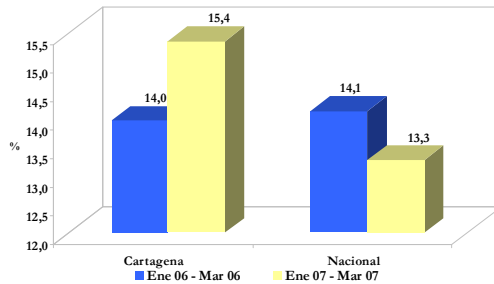


Fuente: Dane

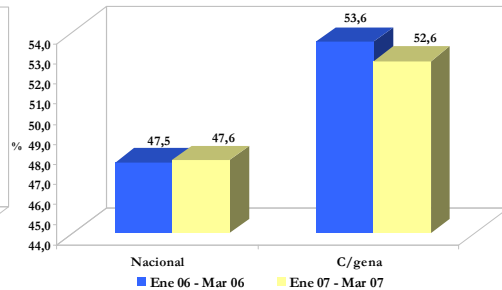
• **Mercado laboral**

Tasa de desempleo y ocupación en Cartagena y Colombia, Trimestres enero - marzo

Tasa de desempleo



Tasa de ocupación



Fuente: Dane

La inflación sigue mostrando un crecimiento acelerado tanto nivel local como nacional, llegando en la ciudad a acumular una inflación del 6,24% y el país de 5,78% durante el primer trimestre del presente año. Con estos resultados, Cartagena se ubicó como la cuarta ciudad con mayor crecimiento de precios en Colombia.

El mercado laboral por su parte, registra mejoras a nivel nacional, las cuales no se han observado a nivel local, donde el desempleo creció en 1,4 puntos porcentuales mientras que la ocupación se disminuyó, lo cual manifiesta la poca capacidad de respuesta del sistema productivo a las mayores necesidades de puestos de trabajo de la población local.

Para mayor información consulte nuestras publicaciones en:
<http://www.ccartagena.org.co/economica/investigaciones.htm>
<http://www.ccartagena.org.co/economica/publicaciones.htm>

Edificio Cámara de Comercio de Cartagena, Calle Santa Teresa No. 32-41 A.A. 16
 Tel: 6600793, 6600795, 6600763 ext 241

Mayo de 2006